

# PLAN DE ESTUDIOS 2021

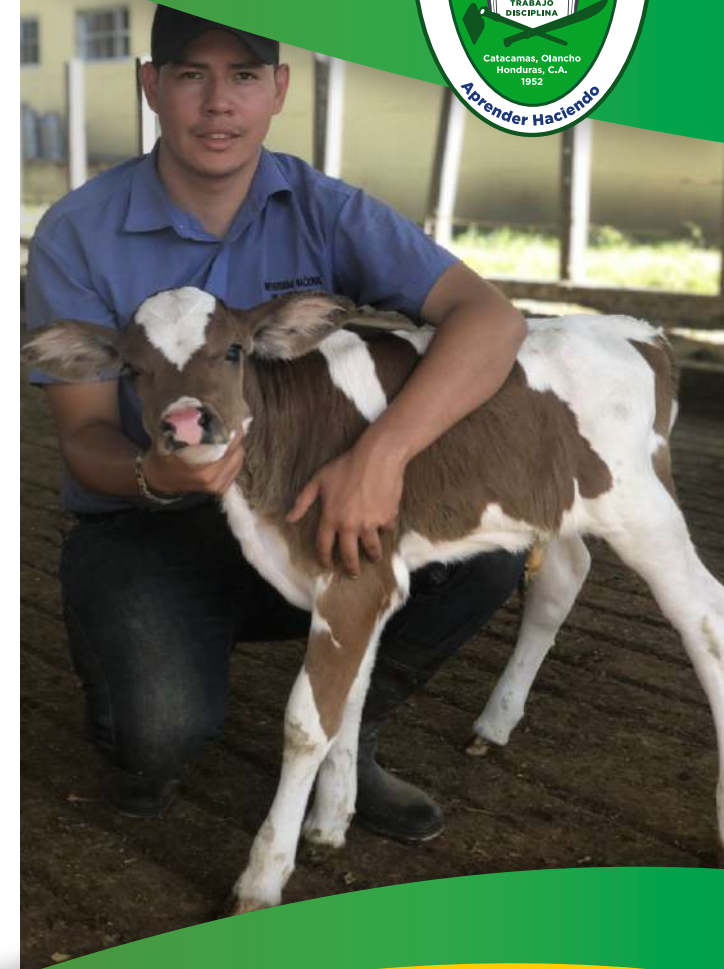


QUINTO PERIODO	EP-229	Estadística Pecuaria	3
	MA-230	Maquinaria Agrícola	4
	AA-231	Anatomía Animal	4
	PP-232	Producción de Pastos	3
	GF-233	Granos y Forrajes	3
	LI-105	Inglés III	2
SEXTO PERIODO	PA-235	Producción Animal I	3
		* Sistemas de Producción Cunicola * Sistemas de Producción Acuicola * Investigación Pecuaria	
	EG-236	Economía General	3
	DE-237	Diseño Experimental	4
	FA-238	Fisiología Animal	3
	CP-239	Conservación de Pastos y Forrajes	4
	BA-240	Bromatología Animal	4
	LI-106	Inglés IV	2
	PA-242	Producción Animal II	3
		* Sistemas de Producción de Pequeños Rumiantes * Sistemas de Producción Apícola * Sistemas de Producción de Especies Promisorias	
SEPTIMO PERIODO	AE-343	Administración de Empresas Pecuarias	4
	VP-344	Vinculación Pecuaria	3
	GA-345	Genética Animal	4
	SA-346	Sanidad Animal	4
	NM-347	Nutrición de Monogástricos	4
	LI-107	Inglés V	2
OCTAVO PERIODO	PA-349	Producción Animal III	3
		* Sanidad Animal * Sistemas de Producción de Bovinos de Leche * Sistemas de Producción de Bovinos de Carne	
	MM-350	Mercadotecnia	4
	IS-351	Introducción a los Sistemas de Producción Pecuaria	4
	MA-352	Mejoramiento Animal	4
	BR-353	Bioteología de la Reproducción	4
	NR-354	Nutrición de Rumiantes	4
	LI-108	Inglés VI	2
	PA-356	Producción Animal IV	3
		* Sistemas de Producción Porcina * Sistemas de Producción Avícola * Vinculación Pecuaria	

NOVENO PERIODO	FP-357	Formulación y Evaluación de Proyectos	3
	CR-358	Construcciones rurales	3
	PG-359	Sistemas de Producción de Ganado de Leche	3
	PE-360	Sistemas de Producción de Equinos	3
	PE-361	Sistemas de Producción de Especies Menores	3
	PA-362	Sistemas de Producción Avícola	3
DÉCIMO PERIODO	PA-363	Producción Animal V	3
		* Sistemas de Valor Agregado a la Producción de Carne * Sistemas de Valor Agregado a la Producción de Leche * Comercialización Pecuaria	
	SI-464	Seminario de investigación	3
	SV-465	Sistemas de valor agregado a la producción pecuaria	3
	PG-466	Sistemas de producción de ganado de carne	3
	PA-467	Sistemas de producción acuícola	3
	PP-468	Sistemas de producción porcina	3
	PA-469	Sistemas de producción apícola	3
	PA-470	Producción animal VI	1
		* Asistente de Módulo de Campo I	
ONCEAVO	PP-471	Práctica Profesional Supervisada o Trabajo de Tesis Requisito haber aprobado todas las asignaturas hasta el décimo período	
DOCEAVO PERIODO	LP-472	Legislación y Políticas Agrarias	3
		Optativa de Formación Específica	4
	PC-474	Producción Animal y Cambio Climático	3
		Optativa de Arte y Deportes	3
		Optativa de Humanidades	3
	PA-477	Producción Animal VII	1
	* Asistente de Módulo de Campo II		

PARA MAYOR INFORMACIÓN VISITA:  
[www.unag.edu.hn](http://www.unag.edu.hn)

**UNAG**  
UNIVERSIDAD NACIONAL DE AGRICULTURA



INGENIERÍA EN  
**ZOOTECNIA**

NUEVA CARRERA

# DESCRIPCIÓN

La carrera de Ingeniería en Zootecnia es una disciplina científica y técnica que se dedica a la producción de animales domésticos. Esta carrera comprende el estudio interdisciplinario de otras áreas (veterinaria, agronomía y comercio) que le permiten al Ingeniero Zootecnista tener la capacidad de manejar adecuadamente los sistemas de producción pecuarios, además de darle un valor agregado a los productos y poder comercializarlos, manteniendo siempre un manejo rentable y sustentable.

## Misión

Formar profesionales competentes, emprendedores y eficientes comprometidos con el fortalecimiento y desarrollo del sector pecuario del país, mediante la investigación y producción en el área de la zootecnia, teniendo siempre presente en su práctica profesional los valores éticos, intelectuales y morales para beneficio de la sociedad.

## Visión

Ser a corto plazo reconocida como a una oferta académica de excelencia, comprometida con los intereses de la comunidad hondureña y latinoamericana, cimentado en un plan académico de aprendizaje y valores estructurados por competencias, que sea acorde a la realidad del sector pecuario, reforzada con instalaciones, equipo y una planta docente con alto nivel de conocimientos que impulsen la investigación científica.

# PERFIL

El Ingeniero en Zootecnia graduado de la Universidad Nacional de Agricultura está en la capacidad de:

- Realizar e interpretar análisis de suelos y agua para producir recursos alimenticios en cantidad y calidad de forma sustentable en diferentes condiciones agroecológicas.
- Aprovechar el potencial del genoma del recurso zoogenético de las especies domésticas para la mejora de la productividad en los sistemas de producción pecuaria.
- Realizar diagnósticos productivos, reproductivos, sanitarios y evaluaciones de unidades de producción pecuaria, para identificar las acciones que permitan aumentar la rentabilidad de manera integral y sostenible.
- Identificar, evaluar e implementar nuevas tecnologías en el manejo de sistemas productivos en especies mayores y menores.
- Elaborar planes de desarrollo del sector pecuario con enfoque de ordenamiento territorial que permita la generación de políticas públicas.
- Promover y gerenciar empresas y organizaciones para el beneficio de los actores de la cadena de valor en la industria agropecuaria, considerando la economía lineal y el reciclaje circular.
- Manejar los conceptos legales, económicos y financieros para la aplicación en la toma de decisiones de inversión y gestión de recursos financieros.
- Diseñar los componentes fundamentales de los sistemas pecuarios para una producción eficiente garantizando el bienestar animal.
- Promover la transformación de productos de origen animal garantizando su trazabilidad, inocuidad y calidad para el consumidor final.



PERIODO	CODIGO	ASIGNATURA	CREDITOS
PRIMER PERIODO	MM-101	Matemáticas	5
	HH-103	Historia de Honduras	4
	FF-102	Filosofía	4
	ES-101	Español	4
	BG-101	Biología	4
	IF-101	Informática I	2
	IA-107	Introducción Agropecuaria I	3
		* Ambientes Pecuarios * Energía Renovable * Taller de Granja	
SEGUNDO PERIODO	MM-103	Geometría y Trigonometría	4
	SC-101	Sociología	4
	RR-110	Redacción Científica y Académica	3
	ZO-106	Zoología	3
	QG-112	Química General Zootecnista	4
	IF-102	Informática II	2
	IA-114	Introducción Agropecuaria II	3
		* Granos y Semillas * Manejo del Suelo * Protección Vegetal	
TERCER PERIODO	MC-106	Cálculo I	4
	IZ-116	Introducción a la Zootecnia	3
	BA-117	Botánica Agrícola	3
	AG-118	Agro Climatología	3
	QO-103	Química Orgánica	4
	LI-103	Inglés I	2
	IA-121	Introducción Agropecuaria III	3
		* Topografía y SIG * Maquinaria Agrícola * Introducción a la Zootecnia	
CUARTO PERIODO	MC-107	Cálculo II	5
	FS-101	Física General	4
	MP-224	Microbiología Pecuaria	4
	CS-225	Ciencia y Fertilidad del Suelo	4
	BA-226	Bioquímica Animal	3
	LI-104	Inglés II	2
	IA-228	Introducción Agropecuaria IV	3
		* Producción y conservación de Pastos y Forrajes * Agroecología * Riego y Drenajes	



# PLAN DE CLASES